

4日花西まちづくりだより

令和4年4月15日 第62号 発行：花西地区まちづくり協議会 <http://hananishi.com>
 〒025-0095 花巻市石神町364 花巻市総合福祉センター内 Tel.FAX:22-6541

水彩画講座(全4回) 講師：似内顕世氏(はんの木絵画教室主宰)

◎第1回 5月9日(月) 13:30~ <内容> 水彩用具の扱い方、絵具の特性を学ぼう!

◎第2回 5月11日(水) 13:00~ <内容> 静物画にチャレンジ ~デッサンから着彩~

◎第3回 5月16日(月) 13:00~ <内容> 風景画にチャレンジ ~デッサン~

◎第4回 5月18日(水) 13:30~ <内容> 風景画にチャレンジ ~着彩~

◎場所 第1、2回→花巻市文化会食官第1、2会議室

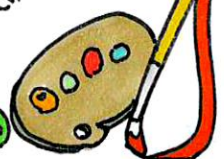
第3、4回→ぎんどろ公園 ※雨天の場合、文化会館で静物画となります。

◎参加費 1,000円(画材費等) ※全4回分の費用です。第1回目の時に徴収します。

◎定員 10名(先着順)

◎持ち物 水彩用具:絵具12色~18色、パレット、筆(細筆、丸筆、平筆など)、筆洗、ふきん、鉛筆(3B)、消しゴム、ティッシュ、エプロン、折り畳み椅子(レジャーチェア)

◎申し込み ▶ 4月28日(金) 締め切り 花西地区まちづくり協議会(22-6541)まで
 ※申し込みの際、初心者か、経験者かをお教えて下さい。



自転車交通マナー注意喚起のぼり旗を設置

4月10日(日)、地域安全振興部会は、花巻中学校通学路一部と南高校校門付近に自転車交通マナー注意喚起のぼり旗を設置しました。このぼり旗は自転車通学する生徒たちへ、交通ルールを守って乗りほしと昨年度から実施し、注意を呼びかけています。(地域安全振興部会)



今後の講座は...

- 6月中旬~ 山の幸深め(予定)
 - 6月26日(日) 台焼き陶芸
 - 7月30日(土) ポーツセテツ
 - 7月31日(日) サマーリース
 - 8月1日(月) サンドフラスト
- 詳しい内容は今後のだよりに掲載していきます。
 おたのしみに♡

令和3年度花西地区除雪ボランティア隊活動実績

- ・活動期間: 令和3年12月11日~令和4年3月19日
 - ・除雪依頼者: 49名(前年度 36名)
 - ・ボランティア隊: 31名(前年度 23名)
 - ・出動回数: のべ 290回(前年度 のべ 208回)
 - ・出動時間: のべ 330時間
- ボランティア隊の皆さん! お疲れ様でした!!



<令和4年度地域づくり活動事業費交付申請>

第1次地域づくり活動事業費交付申請の受付締め切りは、5月27日(金)です。交付対象の内容は裏面をご覧ください。
 !注意! 個人からの申請は受け付けておりません。必ず自治(町内)会を通して、当協議会申請して下さい。

地域づくり活動事業について

当協議会では地域のみなさんによる「地域づくり」の活動を応援しており、下記の内容で補助を行っております。

＜補助の対象となる団体＞

自治（町内）会、当協議会が認めた団体、又は自主サークル

区 分	事 業 内 容	交 付 金 の 額 (割合・上限額)
1 本来行政が行うべき事業で、緊急を要する事業	(1) 公共施設の軽微な維持補修（※） 道路、側溝、河川、公園、カーブミラー、街路灯※、花壇の整備、ゴミ集積場新設 ※電気料金は当該地区の自治会が負担すること	100% 50万
	(2) 防災資機材（発電機、ガソリン携行缶、コード、リール、投光器、石油ストーブ、クリップランプ、懐中電灯、救急箱、無線機） ※各町内で市と協議した上で当協議会へ申請する。	
	(3) 公民館の修繕（緊急を要するもの）	100% 30万
6 地域で自主的かつ主体的に取り組む事業（自治会及び団体※） ※1（1）（2）	(1) 地域づくり支援事業（※） ① 生活環境の改善や景観づくり、自然環境保全事業等・ゴミ集積場の整備、案内板の設置 ② 歴史や文化の保存伝承・郷土芸能の記録保存、講習会、学習会（移動研修）、自治会記念誌発行等 ③ 地域交流・世代間交流、健康講座、高齢福祉活動等 ④ 防犯や交通安全・パトロールなど ⑤ その他・地域の特色ある事業、社会貢献事業、自治会の広報費援助、総会資料印刷費等 ※「飲食費」には支出できない。	75% 20万
	(2) 備品補助事業 ① 公民館整備補助（備品）※燃料代は自治会で負担すること ② 防災備品整備補助（備品） ③ その他（印刷機等のリース料も含む）	50% 50万
	(3) 地域住民の労力提供補助事業（公有地） ① 草刈り作業、環境整備、除雪作業（各項目上限5万 ・活動に係る20名以内のボランティア保険料を全額補助） ② その他 ・排雪等に業者を利用する場合は上限3万円までその費用を補助	1時間以上 1,000円
	(4) 自主サークル等の補助 会員数（※）が、10～30人→3万、 31～50人→4万 51人以上→6万 ※但し花西地区住民が半数以上であること	50% 会員数によって上限がある
	(5) その他（特別認定事業） 役員会が特に認めた事業	50% 20万

維持補修や備品等で30万円を超える場合は、2カ所以上の見積書が必要です。

事前に事務局に確認してから申請書を提出して下さい。